

САНКТ-ПЕТЕРБУРГ

Интерьер

сентябрь 2006

+ q u z a ũ n

ТЕНДЕНЦИЯ:

НЕВОЗМОЖНОЕ
нано, диджитал, моно

МОДНО:

1. БЕЛЫЙ
2. ВЕТЕР
3. ОКЕАН
4. РЯБЬ

архитектура 2 400 000 000
ЗА БИЛДИНГ. МНОГО или МАЛО?

арт. выбор ДЖЕФ КУНС.
ИНТЕРВЬЮ С САМЫМ БОГАТЫМ
ХУДОЖНИКОМ АМЕРИКИ

мебель ЛАУНЖ-СТОЛИКИ.
67 НИЗКИХ и НЕЗАМЕНИМЫХ

спецпроект ДЕВЯТЬ НОВЫХ
КВАРТИР В ДОРОГОЙ СТОЛИЦЕ

ПЛЮС

30 с.

идей для вашей
планировки

Нью-Йорк

ДЕНЬГИ И ТЕХНОЛОГИИ

Scanned with INTERCOR DESIGN MAGAZINE BEST FEATURES ENGLISH SUMMARY



ISSN 1027-8893

06009

71027-889008

СВОБОДНЫЙ РАДИКАЛ

Экстравагантный пентхаус — идеальное жилье для неординарного человека. Хозяин легок на подъем и увлечен экстремальными видами спорта. Под стать ему и интерьер: пространство без мебели, штор и перил. текст Наталия Алексеева фото Евгений Лучин





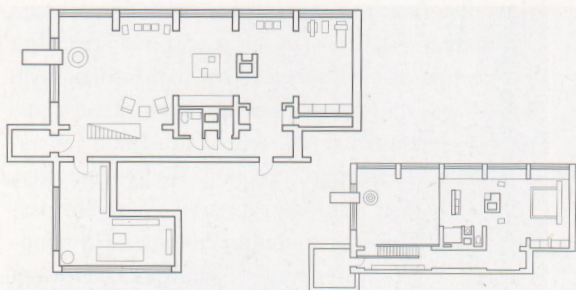
Слева: На полу второго этажа — доска из выбеленного дуба. • Лестница спроектирована по эскизам архитектора. Внизу: Каминная труба выведена на крышу. • Некоторые помещения второго уровня вообще не имеют ограждений. На с. 128: Наливные полы оказались довольно «капризными» — на них остаются следы. Поэтому в прихожей появился целый

набор войлочных тапочек. На с. 129: Коллекция пластинок и дисков вставлена в металлические направляющие вдоль стены. На с. 132: Перегородка со встроенным умывальником служит единственным ограждением для расположенной наверху спальни. • На кухне есть все необходимое оборудование, хотя хозяин готовит редко.

На высоте 25-го этажа выйти на неогороженную террасу решатся только очень смелые и уверенные в себе люди. Именно такой человек и предложил питерскому архитектору Антону Новожилову сделать проект двухуровневого пентхауса. И с ходу одобрил вариант, созданный за рекордные две недели. А в процессе дальнейшей работы подталкивал автора ко все более радикальным действиям: убрать ограждения на террасе и внутри, заменить мягкий диван креслами, свести к минимуму количество мебели и дверей — все это пожелания заказчика, яхтсмена и скалолаза. Часть перегородок и перекрытий просто не стали возводить. Это решение, принятое еще на стадии строительства до-

ма, потребовало от конструкторов бюро всего их мастерства. Зато результат устроил всех. При взгляде на высокую лестницу, напоминающую эскалатор, на высоченные потолки и металлические детали кажется, что вы попали в зал аэропорта. Из «репродукторов» — роскошных колонок в духе ретрофутуризма — вот-вот раздастся голос, объявляющий посадку. Но доносятся оттуда звуки джаза. Хозяйская коллекция пластинок в ярких конвертах стала единственным цветовым акцентом. Огромные окна, откуда можно наблюдать активную навигацию в Финском заливе, напоминают киноэкраны. Особенно хорошее видео «крутят» ночью, когда над морем загораются сотни огней. ■





информация

автор проекта **Антон Новожилов** общая площадь 237 кв. м плюс терраса первого уровня 400 кв. м и терраса второго уровня 50 кв. м срок реализации проекта 2004 гостиная акустическая система **Avantgarde Acoustic**; камин **FILIOFOCUS**, диз. **Доминик Имбер (Dominique Imbert)** по эскизу **Нормана Фостера, Focus**; кресла **B&B Italia** спальня кровать **Porro**; гардероб **B&B Italia** кухня **SieMatic** ванная комната мебель и сантехника **Duravit**



Антон Новожилов, архитектор. В конце 1980-х работал в СНПО «Реставратор» резчиком по дереву. В 1995-м окончил ленинградский филиал Московского технологического института, где учился у профессора Б.Г. Устинова. Затем был принят в мастерскую **Марка Рейнберга**, близкого друга своего преподавателя. Проработав там десять лет, создал с коллегами собственное бюро под названием «Автономная некоммерческая организация архитектурная студия **Хади**». (Кстати, название «Хади» придумал заказчик лофта: это индийское слово означает «проводник» или «путеводитель».) Проектирует жилые и общественные здания, а также частные и общественные интерьеры. *Координаты — см. указатель.*

