

ЖИЛАЯ СРЕДА

лучшее в интерьере

№ 7 (80) 2011

17
ИТАЛЬЯНСКИХ
ДИЗАЙНЕРОВ

РАЗУМ И ЧУВСТВА
ИНТЕРЬЕР ПО ПРОЕКТУ
ВИТАЛИЯ ВИШНЕПОЛЬСКОГО

**ПРАКТИКА
ВЫБОРА:**
ФОТОООБОИ,
ХАМАМ, КАМЕНЬ



СПЕЦПРОЕКТ
ИТАЛЬЯНСКИЙ
ДИЗАЙН



ВАМАХ
L'emozione del tempo



ЗВУКИ МУЗЫКИ

Текст Надежды Пупцевой

Фото Аси Гордеевой

Проект дизайн-студии Galerie 46

Жить в мансарде — пожалуй, об этом мечтает каждый творческий человек. Для некоторых эти мечты становятся реальностью. Специалистам из компании Galerie 46 предстояло спроектировать квартиру в мансарде «под ключ», начиная со всего комплекса отделочных работ и заканчивая подбором аксессуаров ведущих мировых брендов. Весь проект они разыграли, как по нотам.



Мансардное помещение площадью 350 кв. м. является частью двухуровневой квартиры. Жилая часть на первом этаже была оформлена в традиционном классическом стиле. Но интерьер мансардного этажа заказчик хотел видеть более легким, светлым, с элементами современного стиля. Также среди пожеланий было создание всех условий для обособленного комфортного проживания, приятного времяпрепровождения и отдыха.

При разработке нового планировочного решения авторы проекта решили подчеркнуть большую площадь помещения мансарды, поэтому для гостевой зоны был выбран принцип открытого пространства. Приватную часть квартиры составляют кухня, спальня, гостевая комната и два санузла. Два этажа соединила кованая лестница, созданная по эскизам дизайн-студии Galerie 46.

Отделка помещений, на первый взгляд, кажется простой — светлые стены, деревянный пол. Но вы-

▲ Просторная гостиная с роялем Bosendorfer располагает к комфортному отдыху.



▲ Микс современных европейских брендов и аксессуаров WILLIAM YEOWARD и RALPH LAUREN HOME позволил создать актуальный интерьер.

бор материалов подчеркивает статус квартиры. Полы покрыты массивной доской толщиной 2 см, межкомнатные двери выполнены из ценных пород древесины. Стены гостиной — результат сложных покрасок, большая часть покрыта венецианской штукатуркой. Белоснежные стены и дневной свет, заливающий пространство гостиной через большие окна в наклонной кровле, создают в помещении ощущение простора. Удобные диваны и кресла располагают к отдыху под звуки королевского рояля Bosendorfer.

Особенностью стилистического решения интерьера этой квартиры стал интересный микс современных европейских брендов, представленных в Galerie 46, и авторской мебели собственного производства компании, который идеально сочетается с посудой и стеклом WILLIAM YEOWARD и RALPH LAUREN HOME.

Особая гордость авторов проекта — большая кухня, мебель для которой создавалась по авторским эскизам собственного мебельного производства «Га-



Кухонный гарнитур
в винтажном стиле
создан собственным
мебельным производ-
ством «Галерея 66»

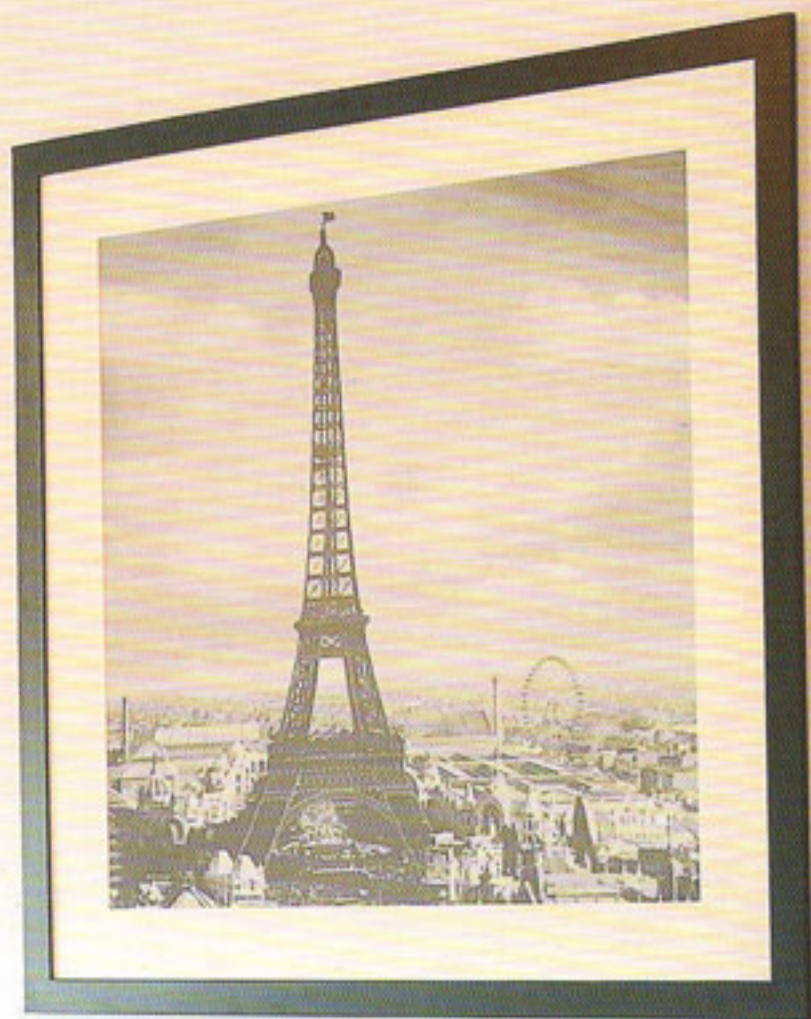


▲ Кованая лестница, созданная по эскизам дизайн-студии Galerie 46, соединила два этажа квартиры.

лереи 46». Для кухонного гарнитура в винтажном стиле была использована только древесина высшего качества, что позволило сделать главное место в доме не только привлекательным и уютным, но и экологичным. Фабрика гордится плотницкой мастерской с самым современным оборудованием, при этом многие элементы изготавливаются с использованием ручного труда. Индивидуальность и особенность отделки каждого элемента, внимание к нюансам — все это приводит к рождению продукта вне моды и времени. Кухонная утварь LA CORNUE, аксессуары из стекла и фарфора добавили интерьеру ноту домашнего тепла и уюта.

В гостевой комнате хочется остаться надолго, наслаждаясь гостеприимством хозяев. Антикварный шкаф, удобная кровать MASSANT с текстилем DE LE CUONA и подушками, приглушенный свет ламп PAGODA сочетается с игрой теней от ароматических свечей BAOBAB и RALPH LAUREN HOME.

Благодаря комплексному подходу строительного подразделения, мебельного производства и дизайн-студии Galerie 46 удалось реализовать все фантазии заказчика, создать для него неповторимый дом, отражающий его индивидуальность.





Авторы проекта

Дизайн-студия *Galerie 46*

Дизайн-студия начала свою работу в 2006 году, вместе с открытием салона *Ralph Lauren Home*. Команда опытных дизайнеров занимается разработкой проектов домов и квартир, начиная от планировочных решений и отделки, заканчивая подбором «интеллектуальных систем управления» для дома и интерьерных аксессуаров. За годы работы было реализовано множество жилых проектов в Петербурге и за рубежом. Также студия занимается интерьерами общественных помещений, например, в тандеме с декоратором Альбиной Назимовой был создан интерьер ресторана «Антрекот».

УЧАСТНИКИ ПРОЕКТА

Строительные работы: строительное подразделение *Galerie 46*
 Мебель и аксессуары: *RALPH LAUREN HOME*, *BACCARA*, *DINO MARK ANTHONY*, *MASSANT*, *LA CORNUE* — все *Galerie 46*
 Аудиотехника: *BANG & OLUFSEN*
 Сантехника: *Santal*
 Рояль: *Bosendorfer*

